



TV-Kontrola kanalizace

**Tyršova ZŠ a MŠ
158 00 Praha 5**

**Zdeněk Zimmer-Projekce ZTO
K Roztokům 76/3**

Úseky	7	Z nich zkontrolováno	7
Délka úseku total	57,10 m	Z nich zkontrolováno	57,10 m
Šachty	2	Z nich zkontrolováno	
Foto			
Digitální obrázek			
Videopásky	1		
Videosekvence			

HERČÍK a KRÍŽ spol. s r.o.
zapsáno v OR u MŠ v Praze odd C, vl. 19856
ŽIVCOVÝCH/251/20, 155 00 Praha 5
IČO: 49356607, DIČ: CZ49356607

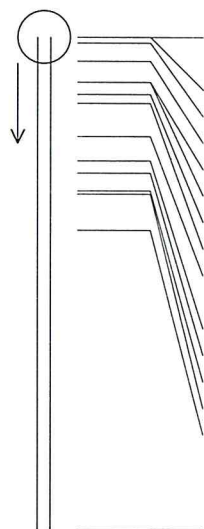
Zákazník	Zdeněk Zimmer-Projekce Z K Roztokům 76/3	Objednávka č. Místo inspekce	158 00 Praha 5	Zakázka č. Projekt č.	ZSuTyrS
Úsek č.	RŠ	Kontrola č.	RŠ	datum	20.11.2017
Označení	Tyršova ZŠ a MŠ	Ze šachty	u hřiště	Do šachty	
Ulice	U Tyršovy školy 430/1	Směr inspekce	Po Směr toku	Operátor	Josef Šubrt
Rok výroby		Důvod ke kontr.	Kontrola stavu	Počasí	Mráz
kanalizace typu	DR Vedení dešťové vody	Mat. kanalizace	Stz Kamenina		
Vnitřní ochrana	Vyčištěno	Profil kanalizace	Kruhový profil DN 125		
Stav kanalizace		Délka roury	125		
Délka úseku	Sklon úseku %	Průměr potrubí			
Kontrolovaná délka	16,30	Pásek - start	0:00:00	Pásek - konec	0:00:00
Videopásek č.	1	První foto		Poslední foto	
Počet foto					
Poznámka	Revidované potrubí je na několika místech prasklé a na několika místech rozsazené. V potrubí v několika hrdlech prorůstají kořeny, některé kořeny byly při čištění odstraněny. Na 16,3m se nachází překážka pod vodou, přes kterou nelze dále projet. V případě zájmu vám rádi vypracujeme cenovou nabídku na opravu zjištěných závad.				

Měřítko 1:250
u hřištěDélka
Metráž

ATV

Zkratky

Realizace K A N A L I Z A C E

Video
ČasFoto
Č.Obr.
Č.Film
Č.Z.
Tř

0,00	HA	Počátek úseku	0:00:00	7
		z RŠ na rohu oploceného hřiště		
0,00	ST	Hloubka šachty 2,10 m	0:00:00	7
0,20	HP-R	Vrůstání kořenů vpravo 2,00 %	0:00:00	7
0,80	HP-L	Vrůstání kořenů vlevo 2,00 %	0:00:00	7
1,50	LV--	Osazení ve svislém (vertikálním) směru	0:00:00	7
1,50	RQ-L	Příčná trhlina vlevo	0:00:00	7
1,90	RS--	Vznik střepů	0:00:00	7
2,20	RQ--	Příčná trhlina	0:00:00	7
3,30	LV--	Osazení ve svislém (vertikálním) směru	0:00:00	7
		mírné		
4,10	RQ-O	Příčná trhlina ve vrchní části (v závěru)	0:00:00	7
4,50	HP-L	Vrůstání kořenů vlevo 4,00 %	0:00:00	7
5,10	RL--	Podélná trhlina	0:00:00	7
5,20	RQ--	R Příčná trhlina Celková délka roury	0:00:00	7
6,40	TVUW	Kamera je pod vodou, není nic vidět	0:00:00	7
16,30	TVS	Znemožněn další pohyb kamery překážka pod vodou. Konec revize	0:00:00	7

Měřítko 1:250 gajgru	Délka Metráž	ATV Zkratky	Realizace K A N A L I Z A C E	Video Čas	Foto Č.	Obr. Č.	Film Č.	Z. Č.Tř
	0,00	HA	Počátek úseku Z gajgru S30 na rohu budovy vpravo	0:00:00				1
	1,60	K	Koleno, oblouk do roviny	0:00:00				1
	2,10	WV	Změna materiálu na kameninu	0:00:00				1
	4,20	RQ-R	Příčná trhlina vpravo vidět cestou zpět	0:00:00				1
	6,80	H--U	Překážka v dolní (patní) části železná tyč	0:00:00				1
	6,90	LV--	Osazení ve svislém (vertikálním) směru	0:00:00				1
	7,20	RQ-L	Příčná trhlina vlevo	0:00:00				1
	7,30	EH	Konec úseku napojení, směr toku vpravo	0:00:00				1

Zákazník	Zdeněk Zimmer-Projekce Z K Roztokům 76/3	Objednávka č. Místo inspekce	158 00 Praha 5	Zakázka č. Projekt č.	ZSuTyrS
Úsek č.	S31	Kontrola č.	S31	datum	20.11.2017
Označení	Tyršova ZŠ a MŠ	Ze šachty	gajgru	Do šachty	
Ulice	U Tyršovy školy 430/1	Směr inspekce	Po Směr toku	Operátor	Josef Šubrt
Rok výroby		Důvod ke kontr.	Kontrola stavu	Počasí	Mráz
kanalizace typu	DR Vedení dešťové vody	Mat. kanalizace	GG Šedá litina		
Vnitřní ochrana		Profil kanalizace	Kruhový profil DN 100		
Stav kanalizace	Vyčištěno	Délka roury			
Délka úseku	Sklon úseku %	Průměr potrubí	100		
Kontrolovaná délka	7,90	Pásek - start	0:00:00	Pásek - konec	0:00:00
Videopásek č.	1	První foto		Poslední foto	
Počet foto					
Poznámka	Na 2,2m je revidované potrubí mírně rozsazené. Jinak je revidované potrubí čisté a funkční bez zjevných hrubých závad.				

Měřítka 1:250 gajgru	Délka Metráž	ATV Zkratky	Realizace K A N A L I Z A C E	Video Čas	Foto Č.	Obr. Č.	Film Č.	Z. Tř.
	0,00	HA	Počátek úseku Z gajgru S31 uprostřed budovy vpravo od schodů	0:00:00				2
	1,50	K	Koleno, oblouk do roviny	0:00:00				2
	2,20	LV--	Osazení ve svislém (vertikálním) směru mírné	0:00:00				2
	7,90	EH	Konec úseku napojení, směr toku vlevo	0:00:00				2

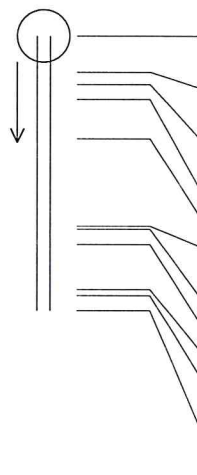
Měřítko 1:250 gajgru	Délka Metráž	ATV Zkratky	Realizace K A N A L I Z A C E	Video Čas	Foto Č.	Obr. Č.	Film Z. Č. Tř
	0,00	HA	Počátek úseku Z gajgru S32 u schodiště	0:00:00			3
	0,00	HA	Počátek úseku	0:00:00			3 -1
	2,00	K	Koleno, oblouk do roviny	0:00:00			3
	2,60	WV	Změna materiálu na kameninu	0:00:00			3
	3,00	K	Koleno, oblouk dolů	0:00:00			3
	4,80	LV--	Osazení ve svislém (vertikálním) směru	0:00:00			3
	5,00	TVUW	Kamera je pod vodou, není nic vidět	0:00:00			3
	5,20	EH	Konec úseku napojení, směr toku vpravo	0:00:00			3

Zákazník	Zdeněk Zimmer-Projekce Z K Roztokům 76/3	Objednávka č.	158 00 Praha 5	Zakázka č.	ZSuTyrS
Úsek č.	S33	Kontrola č.	S33	datum	20.11.2017
Označení	Tyršova ZŠ a MŠ	Ze šachty	gajgru	Do šachty	
Ulice	U Tyršovy školy 430/1	Směr inspekce	Po Směr toku	Operátor	Josef Šubrt
Rok výroby		Důvod ke kontr.	Kontrola stavu	Počasi	Mráz
kanalizace typu	DR Vedení dešťové vody	Mat. kanalizace	GG Šedá litina		
Vnitřní ochrana	Vyčištěno	Profil kanalizace	Kruhový profil DN 100		
Stav kanalizace		Délka roury	100		
Délka úseku	Sklon úseku %	Průměr potrubí			
Kontrolovaná délka	9,10	Pásek - start	0:00:00	Pásek - konec	0:00:00
Videopásek č.	1	První foto		Poslední foto	
Počet foto					
Poznámka	Revidované potrubí je na několika místech rozsazené. Od 3,4m revidovaného úseku do 6,4m je potrubí popraskané. Jinak je potrubí průtočné. V případě zájmu vám rádi vypracujeme cenovou nabídku na opravu zjištěných závad.				

Měřítka 1:250
gajgruDélka
MetrážATV
Zkratky

Realizace K A N A L I Z A C E

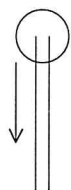
Video
ČasFoto
Č.Obr.
Č.Film
Č.Z.
Tr

	0,00	HA	Počátek úseku	0:00:00		4
	1,20	K	Z gajgru S33 u bočního vchodu vedle kuchyně	0:00:00		4
	1,60	WV	Koleno, oblouk do roviny	0:00:00		4
	2,10	LV--	Změna materiálu na kameninu	0:00:00		4
	3,40	RX--	Osazení ve svislém (vertikálním) směru	0:00:00		4
	6,30	LV--	P Trhliny síťového charakteru Počátek	0:00:00		4
	6,40	RX--	Osazení ve svislém (vertikálním) směru	0:00:00		4
	6,90	RQ--	mírné	0:00:00		4
	8,40	LH--	E Trhliny síťového charakteru Konec	0:00:00		4
	8,60	K	Příčná trhlina	0:00:00		4
	9,10	EH	Osazení v horizontálním směru	0:00:00		4
			Koleno, oblouk vlevo	0:00:00		4
			Konec úseku napojení, směr toku vlevo	0:00:00		4

Zákazník	Zdeněk Zimmer-Projekce Z K Roztokům 76/3	Objednávka č.	158 00 Praha 5	Zakázka č.	ZSuTyrS
Úsek č.	S34	Kontrola č.	S34	datum	20.11.2017
Označení	Tyršova ZŠ a MŠ	Ze šachty	gajgru	Do šachty	
Ulice	U Tyršovy školy 430/1	Směr inspekce	Po Směr toku	Operátor	Josef Šubrt
Rok výroby		Důvod ke kontr.	Kontrola stavu	Počasi	Mráz
kanalizace typu	DR Vedení dešťové vody	Mat. kanalizace	GG Šedá litina	Profil kanalizace Kruhový profil DN 100	
Vnitřní ochrana	Vyčištěno	Profil kanalizace			
Stav kanalizace		Délka roury	100		
Délka úseku	Sklon úseku %	Průměr potrubí			
Kontrolovaná délka	5,10	Pásek - start	0:00:00	Pásek - konec	0:00:00
Videopásek č.	1	První foto		Poslední foto	
Poznámka	Revidovaný úsek potrubí je čistý a funkční bez zjevných hru				

Měřítko 1:250
gajgruDélka
MetrážATV
Zkratky

Realizace K A N A L I Z A C E

Video
ČasFoto
Č.Obr.
Č.Film
Č.Z.
Tř

0,00 HA

Počátek úseku
z gajgru S34 u schodů ke kuchyni

0:00:00

5

1,50 K

Koleno, oblouk
do roviny

0:00:00

5

4,70 K

Koleno, oblouk
vlevo

0:00:00

5

5,10 EH

Konec úseku
napojení, směr toku vlevo

0:00:00

5

Zákazník	Zdeněk Zimmer-Projekce Z K Roztokům 76/3	Objednávka č.		Místo inspekce	158 00 Praha 5	Zakázka č. Projekt č.	ZSuTyrS
Úsek č.	S35	Kontrola č.	S35	datum	20.11.2017	Do šachty	
Označení	Tyršova ZŠ a MŠ	Ze šachty	gajgru	Operátor	Josef Šubrt	Počasi	Mráz
Ulice	U Tyršovy školy 430/1	Směr inspekce	Po Směr toku				
Rok výroby		Důvod ke kontr.	Kontrola stavu				
kanalizace typu	DR Vedení dešťové vody	Mat. kanalizace	GG Šedá litina	Profil kanalizace	Kruhový profil DN 100		
Vnitřní ochrana		Délka roury	100				
Stav kanalizace	Vyčištěno	Průměr potrubí					
Délka úseku		Sklon úseku %					
Kontrolovaná délka	6,20	Pásek - start	0:00:00	Pásek - konec	0:00:00		
Videopásek č.	1	První foto		Poslední foto			
Počet foto							
Poznámka	Revidované potrubí je na 3,4m rozsazené, od tohoto rozsazení je roura popraskaná s tvorbou střepů. Následující roura na cca 4,6m je v celé své délce popraskaná. V případě zájmu vám rádi vypracujeme cenovou nabídku na opravu zjištěných závad.						

Měřítka 1:250 gajgru	Délka Metráž	ATV Zkratky	Realizace K A N A L I Z A C E	Video Čas	Foto Č.	Obr. Č.	Film Z. Č. Tr
	0,00	HA	Počátek úseku z gajgru S35 na rohu budovy vlevo od kuchyně	0:00:00			6
	1,40	K	Koleno, oblouk do roviny	0:00:00			6
	1,70	WV	Změna materiálu na kameninu	0:00:00			6
	2,20	K	Koleno, oblouk mírný vlevo	0:00:00			6
	3,40	LV--	Osazení ve svislém (vertikálním) směru	0:00:00			6
	3,90	RS--	R Vznik střepů Celková délka roury	0:00:00			6
	4,60	RX--	R Trhliny síťového charakteru Celková délka roury	0:00:00			6
	5,70	K	Koleno, oblouk vlevo	0:00:00			6
	6,20	EH	Konec úseku napojení, směr toku vlevo	0:00:00			6